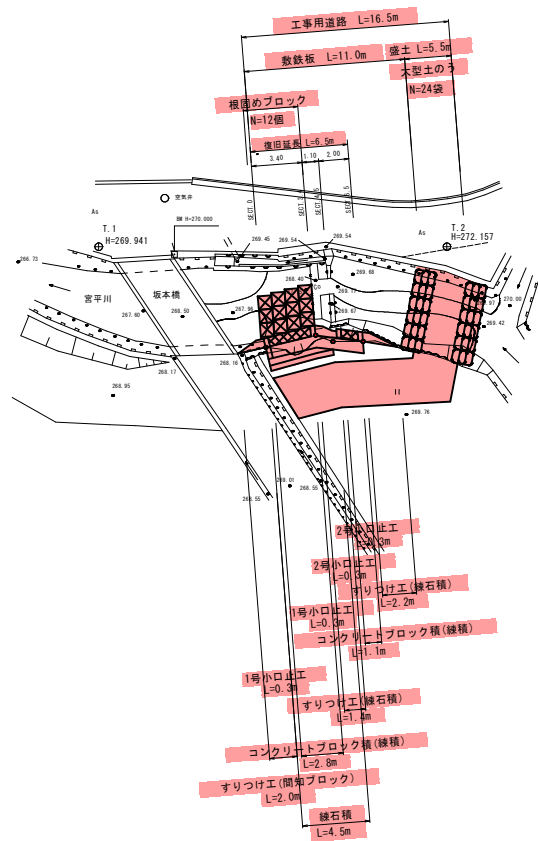


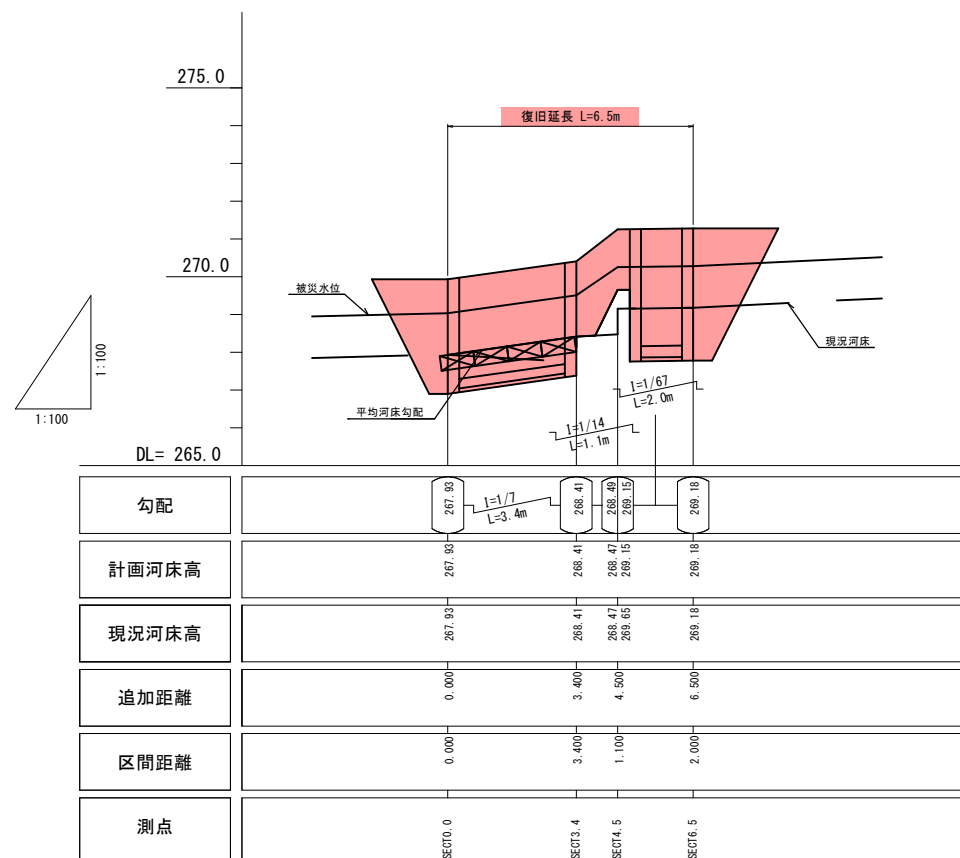
平面図

S=1:250



縦断面図

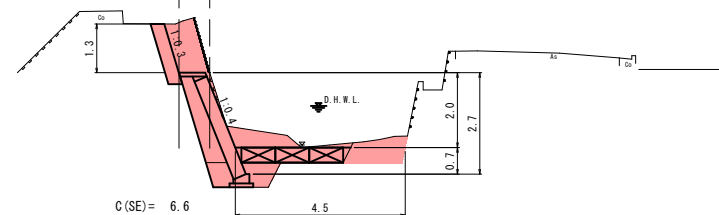
S=1:100



SECT. 0

GH=269.91
FH=

SL = 2.8
Gv = 1.4
Lb = 4.6
SLI = 1.7
Sb = 2.1
Sc = 1.5

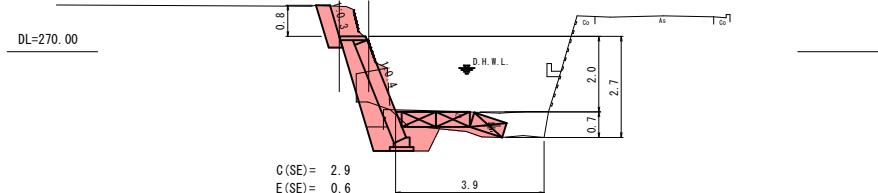


C(SE) = 6.6
E(SE) = 1.1
Fu = 0.6
K = 0.6
G = 0.3

SECT. 3.4

GH=270.31
FH=

SL = 2.8
Gv = 1.4
Lb = 4.1
SLI = 1.3
Sb = 0.0
Sc = 1.5

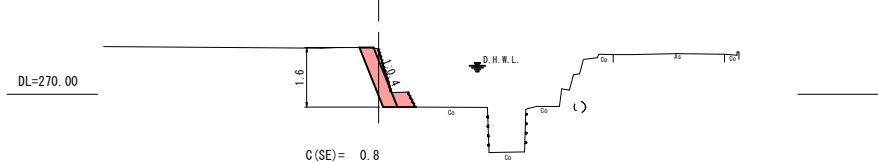


C(SE) = 2.9
E(SE) = 0.6
Fu = 1.1
K = 0.6
G = 0.5

SECT. 4.5

GH=271.24
FH=

SL = 1.7
Lb = 1.7
Sc = 1.6



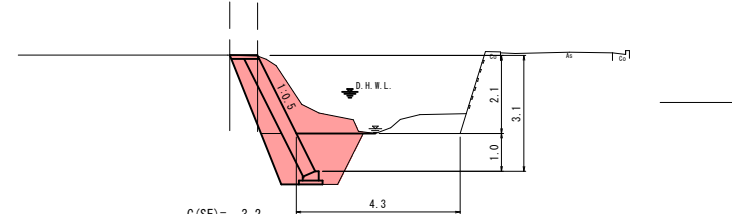
SL = 1.7
Lb = 1.7
Sc = 1.6
C(SE) = 0.8

C(SE) = 3.2
E(SE) = 2.8
Fu = 1.5
K = 0.6

SECT. 6.5

GH=271.14
FH=

SL = 3.4
Gv = 1.7
Lb = 3.7



C(SE) = 3.2
E(SE) = 2.8
Fu = 1.5
K = 0.6

凡例

C(SE) : 掘削
Lb : 法面整形(ブロック積)
SL : コンクリートブロック積
Gv : 表込砕石
SLI : 緑石積
E(SE) : 床固
Fu : 埋戻し
K : 基面整正
G : 裏石
Sb : ブロック取壊し
Sc : 石積取壊し

国補 令和6年 災害 市町村工事 工事番号: 223

| | | |
|-------|----------------------|------------|
| 工事名 | 普通河川宮平川 三次市吉舎町辻 坂本橋上 | 河川災害復旧工事 |
| 図面名 | 設計図 | |
| 作成年月日 | 令和6年12月 | |
| 縮尺 | 図示 | 図面番号 1 / 3 |
| 会社名 | (有)ナカタニ測量設計 | |
| 事業者名 | 三 次 市 | |